

KROFtools[®]
PROFESSIONAL TOOLS

CE



**CHAVE IMPACTO 1/2" 1112/1756NM
REF.: 9200**



Manual do utilizador e instruções
Informações gerais

Nome:	
Morada:	

Modelo:	
---------	--



DECLARATION
OF CONFORMITY



We:

KROFTOOLS
Parque Industrial da Pousa
Rua da Devesa, n.º 8
4755-307 Martim,
Barcelos

Declare under our sole responsibility that the product:

Part Number: 9200
Description: PNEUMATIC IMPACT WRENCH 1/2" 1112/1756Nm
Serial No:-

To which this declaration relates is in conformity with the following directive (s):

Directive 2006/42/EC

EN ISO 12100:2010 / Safety of machinery — General principles for design — Risk assessment and risk reduction (ISO 12100:2010)

EN ISO 11148-6:2012 / Hand-held non-electric power tools - Safety requirements - Part 6: Assembly power tools for threaded fasteners (ISO 11148-6:2012)

EN ISO 28927 28927-2:2009/A1:2017 / Hand Hand-held portable power tools — Test methods for evaluation of vibration emission — Part 2: Wrenches, nutrunners and screwdrivers Vibration Level : 8.6 1 m/s² , the uncertainty, K= 2.02 m/s²

EN ISO 15744:2008 / Hand Hand-held non non-electric power tools - Noi se measurement code -Engineering method (grade 2) (ISO 15744:2002)

IssueDate: 08/11/2024

José Bárbara
CEO

Características:

Carcaça em composite

Duplo martelo

Interruptor de aperto e desaperto acionado através do polegar

Gatilho de velocidade variável

Especificações:

Velocidade: 8,000rpm

Força aperto: 1112nm

Força (máx.) desaperto: 1756nm

Quadra: 1/2" (13mm)

Consumo de ar: 113l/m

Pressão Sonora: 92,4dB(A)

Potência Sonora: 103,4dB(A)

Entrada de ar: 1/4" (pressão de ar recomendada 90psi (6.2bar))



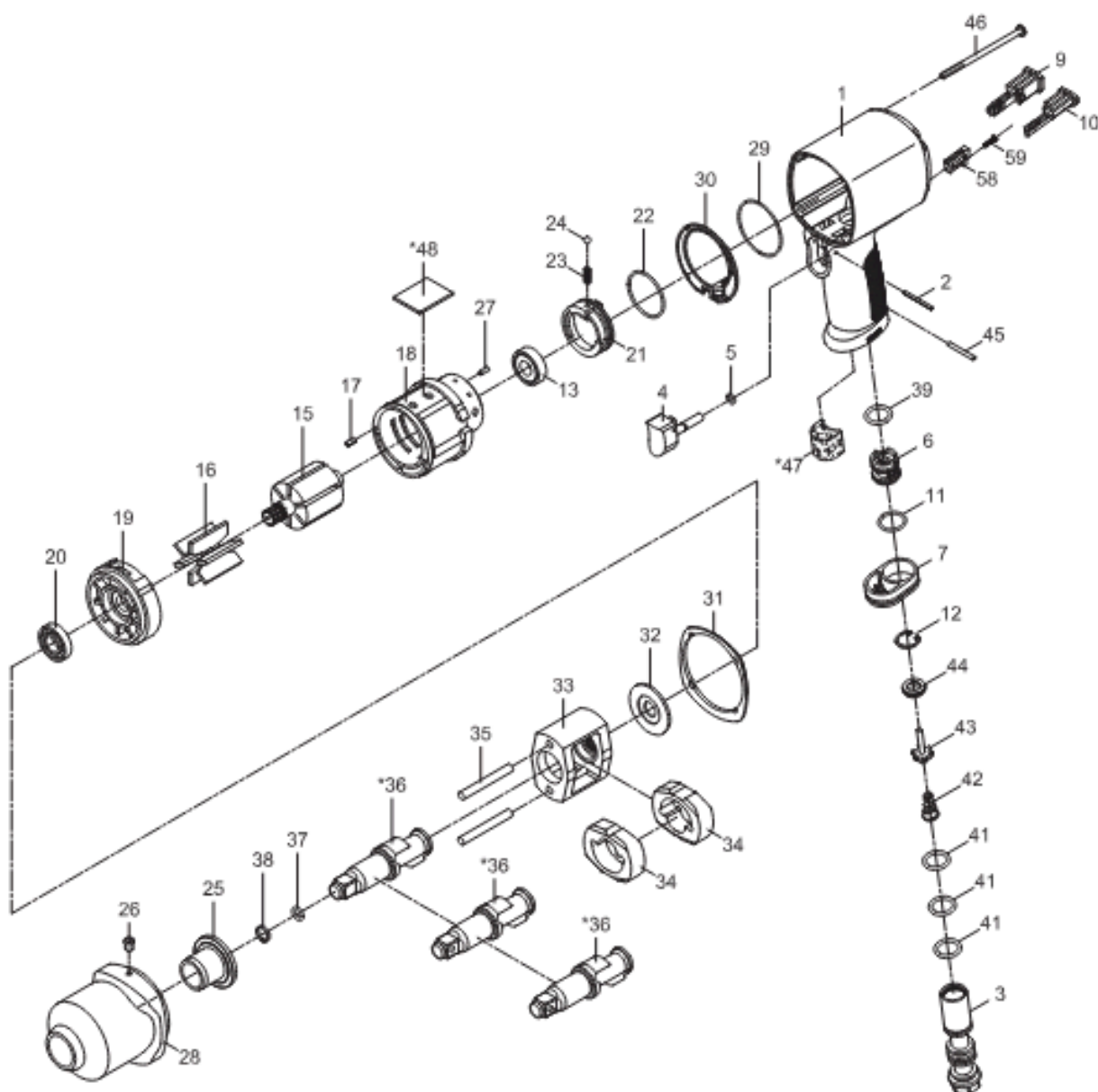
NOTA: Requer tubo de ar com diâmetro interno mínimo 10mm

Instruções de operação:

- Utilize acessórios recomendados pela KROFTOOLS
- Verifique o sentido de rotação (se disponível) antes de utilizar o artigo
- Utilize somente chaves de caixa e acessórios de impacto recomendados
- Verifique a extremidade da quadra para certificar-se que a chave de caixa ou acessório está corretamente colocada para evitar que se solte

Tamanhos:

9, 10, 11, 13, 14, 17, 19, 22, 24, 27mm.



Peça	Referência	Descrição	Peça	Referência	Descrição
1	920001N	Carcasa máquina	28	920028N	Carcasa martelo
2	920002N	Mola pino (2x24)	29	920029N	Oringue (43x1.5)
3	920003N	Entrada de ar	30	920030N	Junta
4	920004N	Botão	31	920031N	Junta
5	920005N	Oringue (4x1)	32	920032N	Anilha
6	920006N	Válvula de inversão	33	920033N	Carcasa martelo
7	920007N	Difusor de saída	34	920034N	Martelos (2)
9	920009N	Botão de aperto	35	920035N	Pinos martelo
10	920010N	Botão de desaperto	36	920036-1N	Canhão (R-Type 1/2")
11	920011N	Oringue (17.5x2)	37	920037N	Oringue (6.5x2)
12	920012N	Freio (RTW-17)	38	920038N	Anel retenção
13	920013N	Rolamento (6001zz)	39	920039N	Oringue (15.5x2.75)
15	920015N	Rotor	41	920041N	Oringue (3) (15.54x2.62)
16	920016N	Palhetas rotor (6x)	42	920042N	Mola válvula
17	920017N	Pino Mola (2.5x5)	43	920043N	Haste válvula
18	920018N	Cilindro	44	920044N	Separador de borracha
19	920019N	Placa frontal	45	920045N	Pino mola (2.5x22)
20	920020N	Esfera (EE4)	46	920046N	Parafusos (4x) (M4x90)
21	920021N	Regulador de ar	*47	920047N	Material silenciador
22	920022N	Oringue (34.65x1.78)	*48	920048N	Material silenciador
23	920023N	Mola	58	920058N	Partição
24	920024N	Esfera (9/64")	59	920059N	Parafuso (TS2.2x10)
25	920025N	Casquilho			
26	920026N	Tampa óleo (1/8")			
27	920027N	Pino mola (2x4)			